

Konference Bioekonomika: Potenciál konopí v textilu

Tomáš Rohal, Bohempia s.r.o.

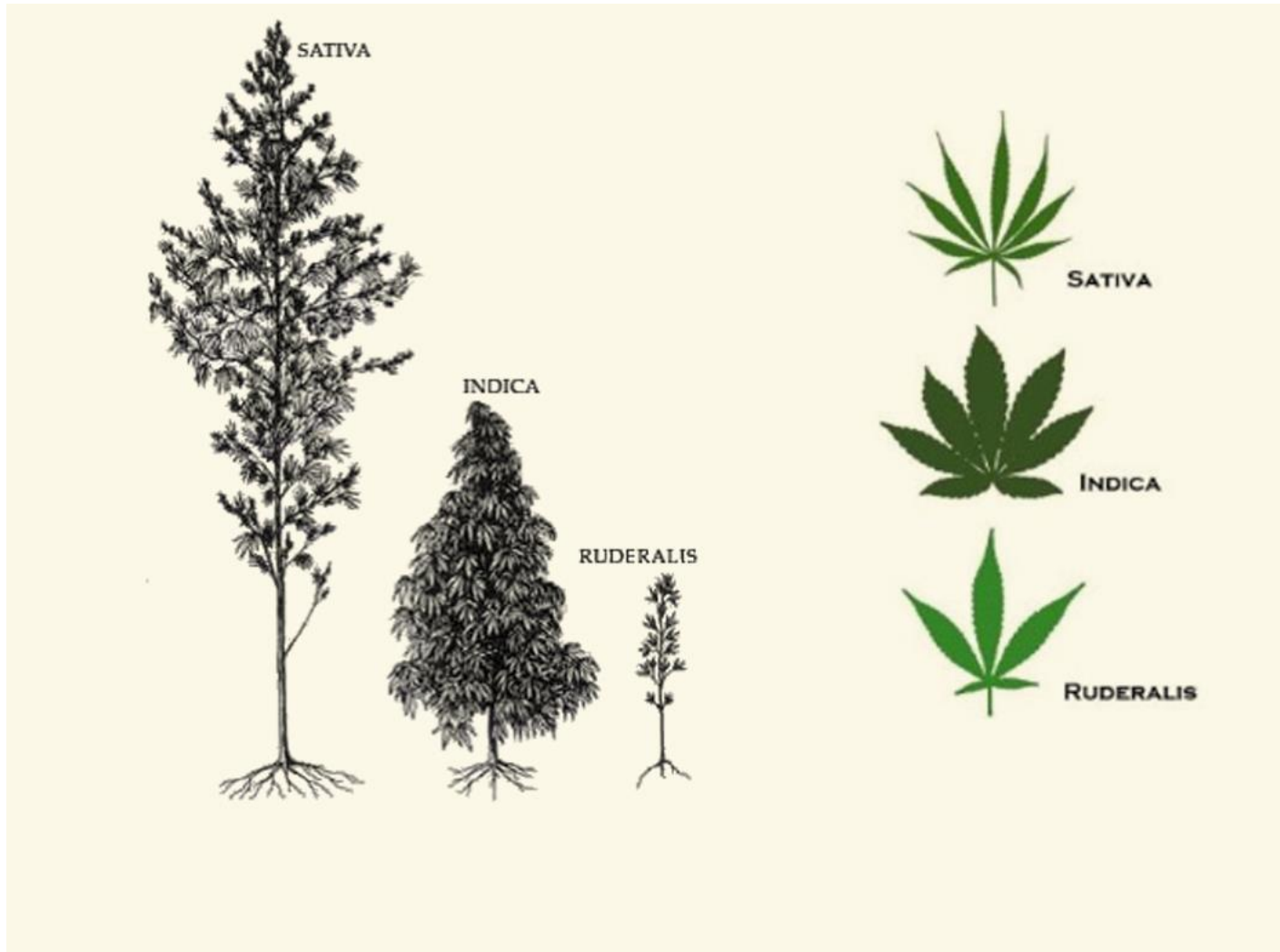
5.10.2023

Co děláme z konopí?

- Oblečení
- Tenisky
- Spodní prádlo
- Ponožky
- Mýdla a šampony
- Doplnky
 - Ledvinky
 - Opasky
 - Batohy



Konopí nebo marihuana?



Využití konopí

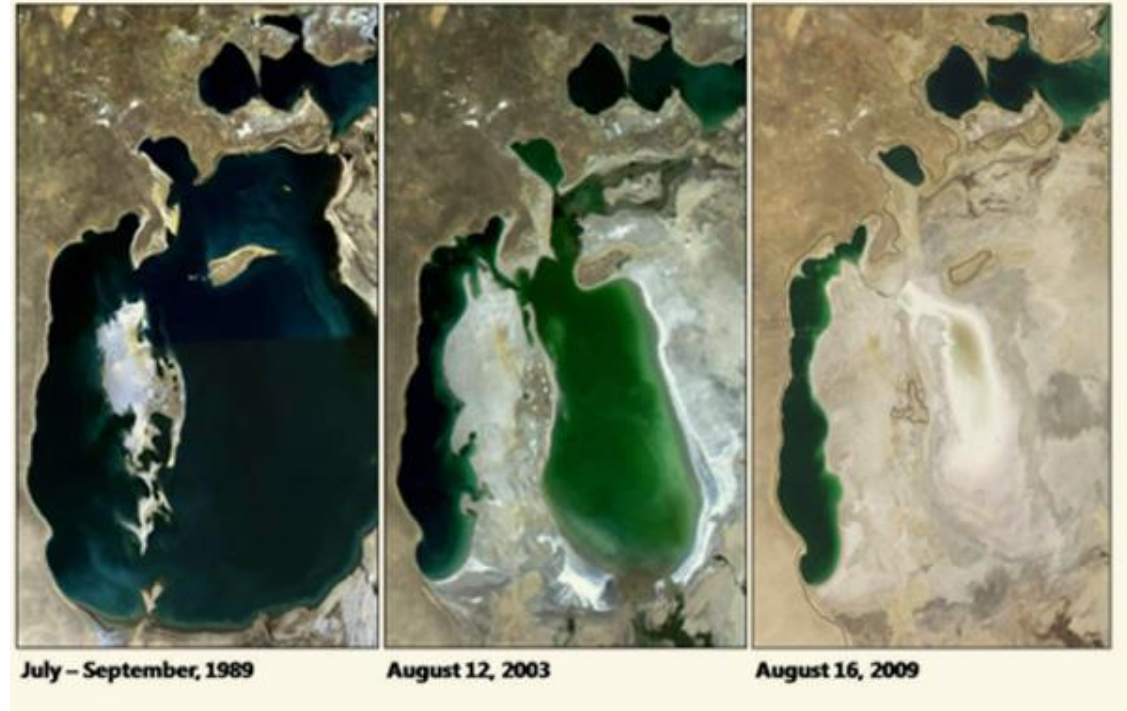


Historie konopného vlákna



Textilní průmysl

- 2. nejšpinavější průmysl
- 25% spotřeba pesticidů
- Obrovská spotřeba vody
- Neetická výroba v Asii
 - Stěhování do Afriky
- Mikroplasty z pl. vláken
- Emise CO2 z dopravy



Benefits pěstování konopí na vlákno

Konopí potřebuje o 75 % vody pro zavlažování než bavlna.



KONOPI



BAVLNA

Konopí potřebuje o 95 % méně agrochemie než bavlna.

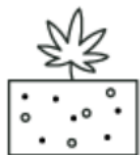


KONOPI



BAVLNA

Konopí na rozdíl od bavlny nedevastuje zemědělskou půdu.



KONOPI



BAVLNA

Konopí potřebuje menší plochu pro růst než bavlna, protože má 4x větší výtěžnost vlákna na hektar.



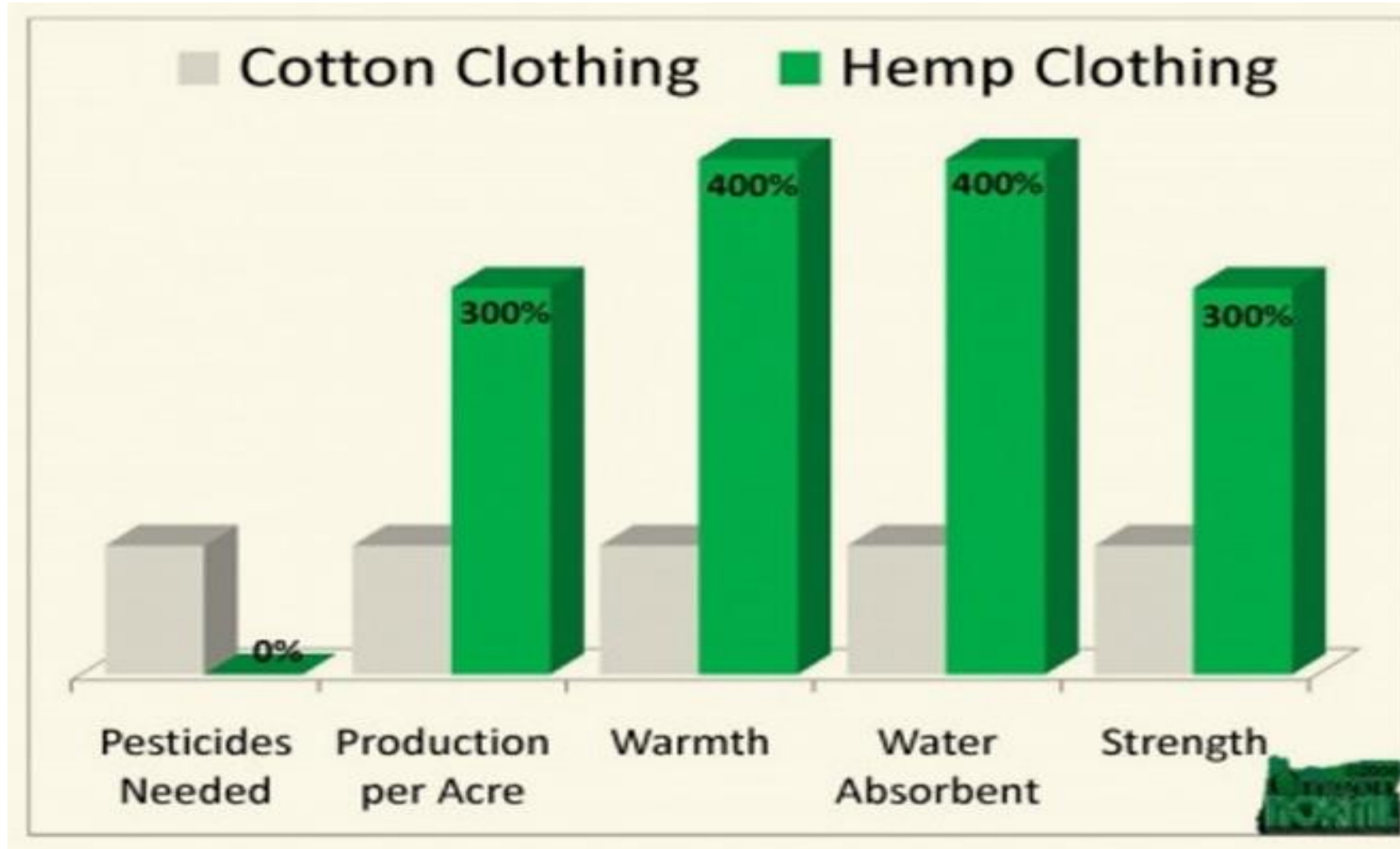
KONOPI KONOPI KONOPI KONOPI



BAVLNA

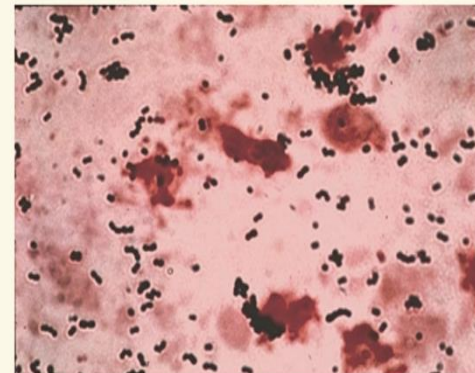
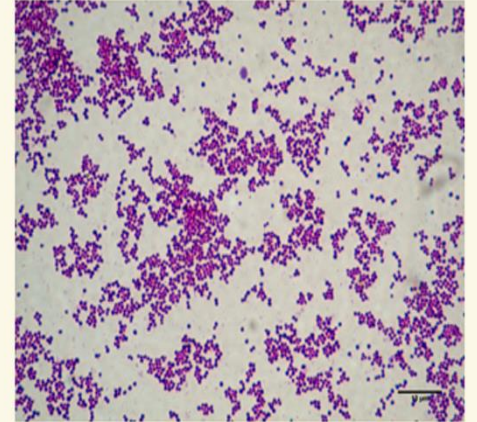
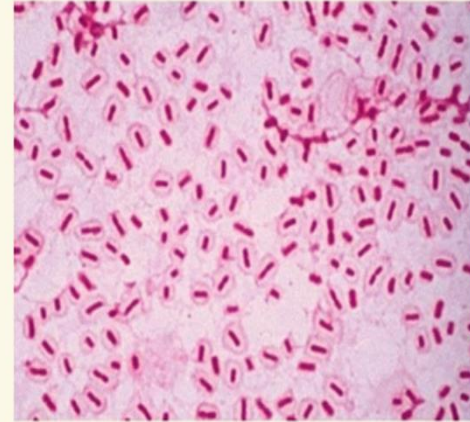


Funkční textilii z konopí



Antimikrobiaľita

- Konopné vlákno ničí bakterie
- Vlastní studie z TZU Brno
- Výroba funkčních textíľí
 - Ponožky, spodní prádlo
 - Dětský textil
 - Ložní prádlo
 - **Nemocniční textil !!!!**



Potenciál pro Česko

- **Zemědělství**
 - lokální pěstování
 - zlepšení kvality půdy
- **Místní zpracování**
 - odpad z vlákna - surovina pro další výrobu
 - **STAVEBNICTVÍ & NÁBYTEK**
 - carbon capture & storage
 - papírenství, kompozitní plasty
- **Vývoj nových produktů**
- **Rozvoj venkova**
- **Rekultivace po těžbě**
- **Carbon Credit**



Konopí ve stavebnictví

- Green Deal
- Tlak na udržitelnost
- Nízké emise CO2
- Tvárnice, izolace, OSB

Designed to build, not to smoke.

HEMPCRETE

Strong, Lightweight & Breathable

Energy Efficient

Incredible Insulation

Naturally Non-toxic

Lasts 100's of Years

Flame, Water & Pest Resistant

Hemp + Lime + Water

CARBON NEGATIVE

EDMED
FB.COM/EDUCATIONNOTMEDICATION

The advertisement features a central image of a rectangular hempcrete brick with a porous, fibrous texture. Several lines with text labels point to different parts of the brick, highlighting its properties. At the top left is a hemp leaf icon. The text 'Designed to build, not to smoke.' is in a sans-serif font above the large, bold word 'HEMPCRETE'. A dotted line separates the title from the brick. At the bottom left, the words 'CARBON NEGATIVE' are enclosed in a dotted rectangular box. At the bottom right, the 'EDMED' logo and a website URL are present.

DĚKUJI VÁM

Ing. Tomáš Rohal

zakladatel & CEO

BOHEMPIA s.r.o.

+420 773 475 625

tomas.rohal@bohempia.com

